

manometri differenziali PN 100 a membrana singola DN150



PED 2014/68/UE ATEX 2014/34/UE

Strumenti adatti per l' indicazione di pressioni differenziali di liquidi che non presentano una viscosità elevata e che non cristallizzano.

2.13.1 - Modello Standard

Classe di precisione: 2,5 secondo EN 837.

Ampiezza della scala: 180°.

Pressione Statica: max 100 bar.

Temperatura ambiente: -25...+65 °C.

Temperatura del fluido di processo: +150 °C.

Grado di protezione: IP 55 secondo EN 60529/IEC 529.

Attacco al processo: in AISI 316L.

Elemento sensibile: membrana in Duratherm.

Guarnizioni: in VITON e PTFE.

Cassa: in acciaio inox.

Anello: a baionetta, in acciaio inox.

Trasparente: in vetro temperato.

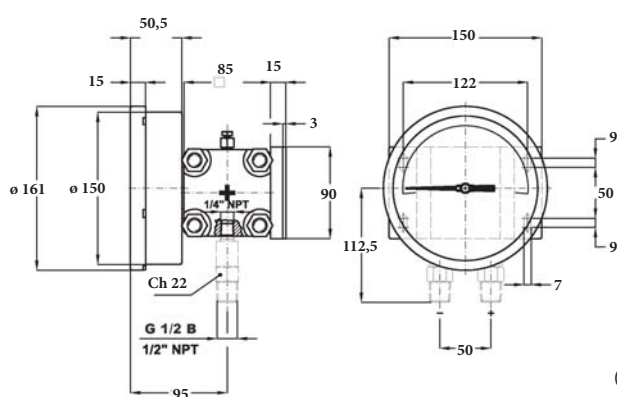
Movimento: in acciaio inox.

Quadrante: in alluminio a fondo bianco,
con graduazioni e numerazione in nero.

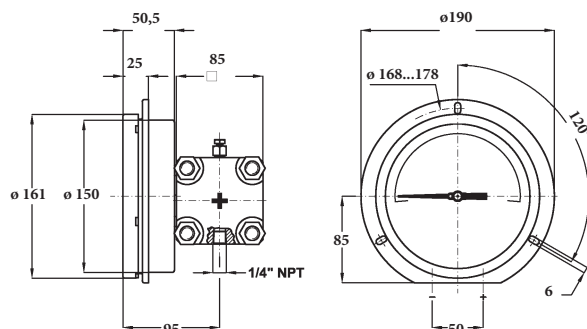
Indice: in alluminio con azzeramento micrometrico.

Peso: 4,8 kg.

| CAMPI | mbar | mmH ₂ O | bar | kPa |
|-----------|------|--------------------|-----|-----|
| 0...0,4 | | | | |
| 0...0,6 | | | ◆ | |
| 0... 1 | | | ◆ | |
| 0...1,6 | | | ◆ | |
| 0...2,5 | | | ◆ | |
| 0...4 | | | ◆ | |
| 0...6 | | | ◆ | |
| 0...10 | | | ◆ | |
| 0...16 | | | ◆ | |
| 0...25 | | | ◆ | |
| 0...40 | | | | ◆ |
| 0...60 | | | | ◆ |
| 0...100 | | | | ◆ |
| 0...160 | | | | ◆ |
| 0...250 | | | | ◆ |
| 0...400 | ◆ | | | ◆ |
| 0...600 | ◆ | | | ◆ |
| 0...1000 | ◆ | | | ◆ |
| 0...1600 | ◆ | | | |
| 0...2500 | ◆ | | | |
| 0...4000 | | ◆ | | |
| 0...6000 | | ◆ | | |
| 0...10000 | | ◆ | | |



(dimensioni : mm)



Radiale (Montaggio cod. **A**), con flangia posteriore per montaggio a parete (Variabile cod. **C**)

Radiale (Montaggio cod. **A**), con flangia anteriore per montaggio a pannello (Variabile cod. **E**)

VARIABILI

| | | | |
|---|---------|--|-----|
| C - Flangia posteriore | | R10 - Riempimento cassa con glicerina (T.amb. 0...+65 °C). | (2) |
| E - Flangia anteriore a 3 fori | (1) (2) | R11 - Riempimento cassa con olio siliconico (T.amb. -40...+65 °C) | |
| C40 - Cassa e anello in AISI 316L | | S31 - Staffa per montaggio su palina su 2" | |
| E65 - Grado di protezione IP65 | (2) | T01 - Tropicalizzazione | (2) |
| L22 - Lancetta di massima IP65 su trasparente in plexiglas | (2) | T32 - Trasparente di sicurezza in vetro doppio stratificato | (3) |
| 2G9 - Esecuzioni ATEX : II 2G c | (2) | | |
| 2D9 - Esecuzioni ATEX : II 2GD c | | | |

(1) Per dettagli costruttivi vedere il foglio di catalogo relativo all'esecuzione ATEX

(2) Non disponibile con contatti elettrici

(3) Caratteristiche e collegamenti sul foglio di catalogo MN14

SEQUENZA DI ORDINAZIONE

Sezione / Modello/Custodia / Montaggio/ Diametro / Versione Speciale / Campo scala / Attacco al Processo / Variabili
2 13 1 A G --- 41M - G 1/2 A M C, E
43M - 1/2" NPT M E65...T32
23F - 1/4" NPT F